

# Karakterstatistik — 1. jan. 2018 til 31. dec. 2018

## Bioanalytikeruddannelsen - moduludd.

### Overordnet for uddannelsen

Antal prøver

71

Antal karakterindberetninger

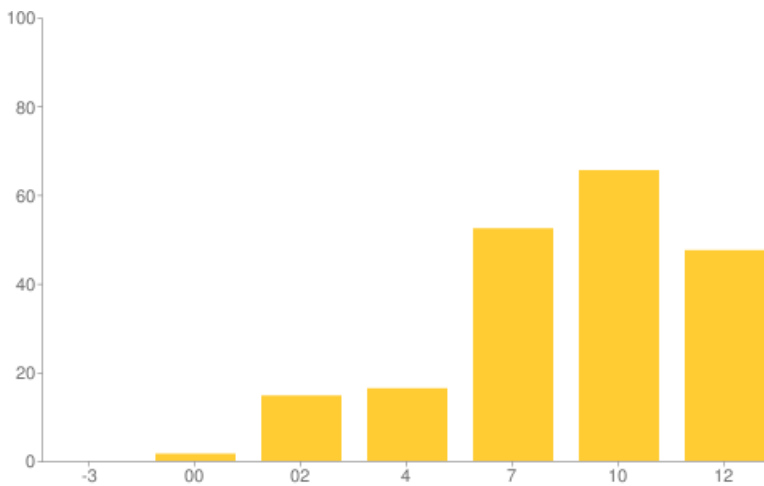
71

### Overordnet for uddannelsen

#### Karakter Antal Procent

-3	0	0,0%
00	3	1,5%
02	15	7,4%
4	17	8,4%
7	53	26,2%
10	66	32,7%
12	48	23,8%
Ej mødt	0	0,0%

**I alt 202**



Gennemsnit: 8,44

---

### Overordnet for kategori: Modul 10: Immunkemiske analyser

Antal prøver

1

Antal karakterindberetninger

1

### Overordnet for kategori: Modul 10: Immunkemiske analyser

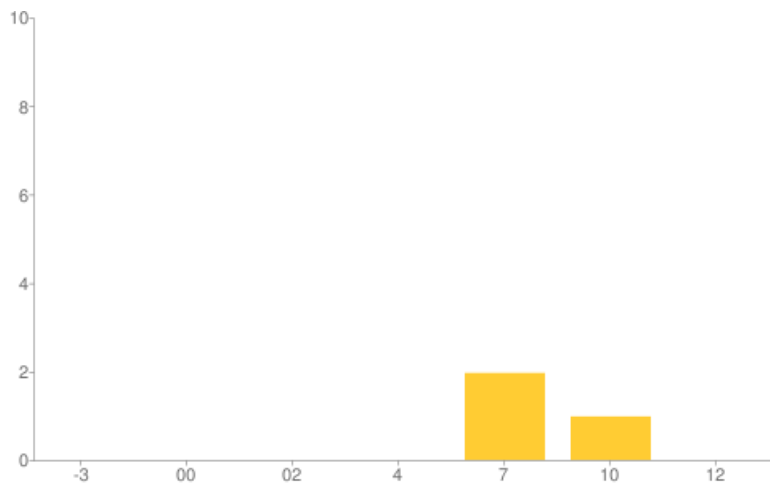
#### Karakter Antal Procent

-3	0	0,0%
00	0	0,0%
02	0	0,0%
4	0	0,0%

**Karakter Antal Procent**

7	2	66,7%
10	1	33,3%
12	0	0,0%
Ej mødt	0	0,0%

**I alt 3**



**Gennemsnit: 8,00**

**Modul 10: Immunkemiske analyser / Modul 10: Immunkemiske analyser**

Antal prøver

1

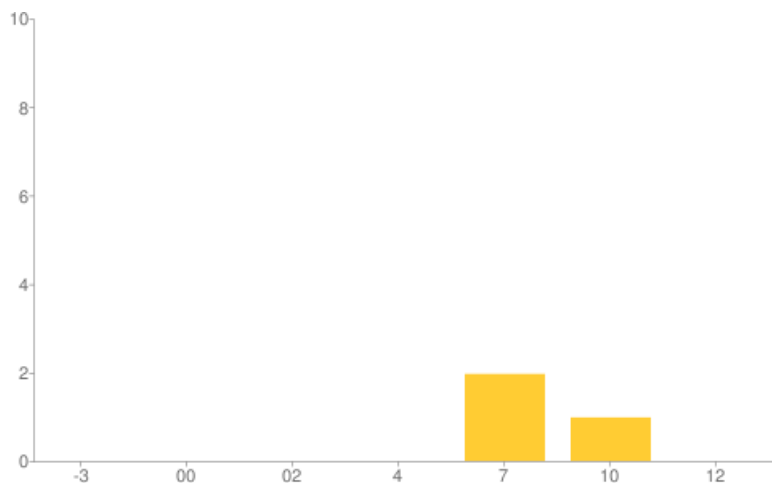
Antal karakterindberetninger

1

**Modul 10: Immunkemiske analyser / Modul 10: Immunkemiske analyser****Karakter Antal Procent**

-3	0	0,0%
00	0	0,0%
02	0	0,0%
4	0	0,0%
7	2	66,7%
10	1	33,3%
12	0	0,0%
Ej mødt	0	0,0%

**I alt 3**



Gennemsnit: 8,00

### Overordnet for kategori: Modul 6: Udvidet humanbiologi og bioanalyse

Antal prøver

1

Antal karakterindberetninger

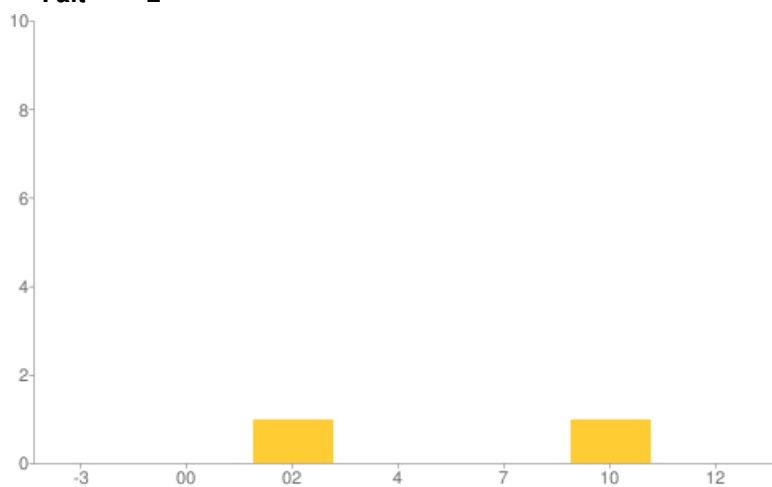
1

### Overordnet for kategori: Modul 6: Udvidet humanbiologi og bioanalyse

#### Karakter Antal Procent

-3	0	0,0%
00	0	0,0%
02	1	50,0%
4	0	0,0%
7	0	0,0%
10	1	50,0%
12	0	0,0%
Ej mødt	0	0,0%

I alt 2



Gennemsnit: 6,00

### Modul 6: Udvidet humanbiologi og bioanalyse / Modul 6: Udvidet humanbiologi og bioanalyse

Antal prøver

1

Antal karakterindberetninger

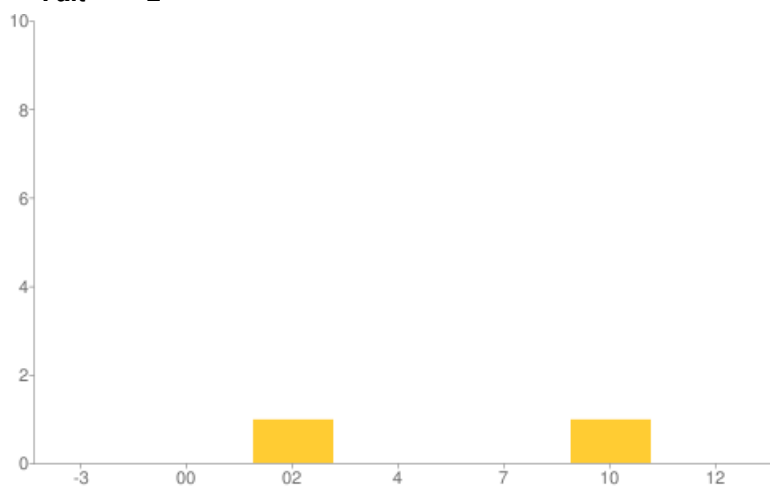
1

### Modul 6: Udvidet humanbiologi og bioanalyse / Modul 6: Udvidet humanbiologi og bioanalyse

#### Karakter Antal Procent

-3	0	0,0%
00	0	0,0%
02	1	50,0%
4	0	0,0%
7	0	0,0%
10	1	50,0%
12	0	0,0%
Ej mødt	0	0,0%

**I alt 2**



Gennemsnit: 6,00

---

### Overordnet for kategori: Modul 7: Udvidet biokemi og bioanalyse

Antal prøver

1

Antal karakterindberetninger

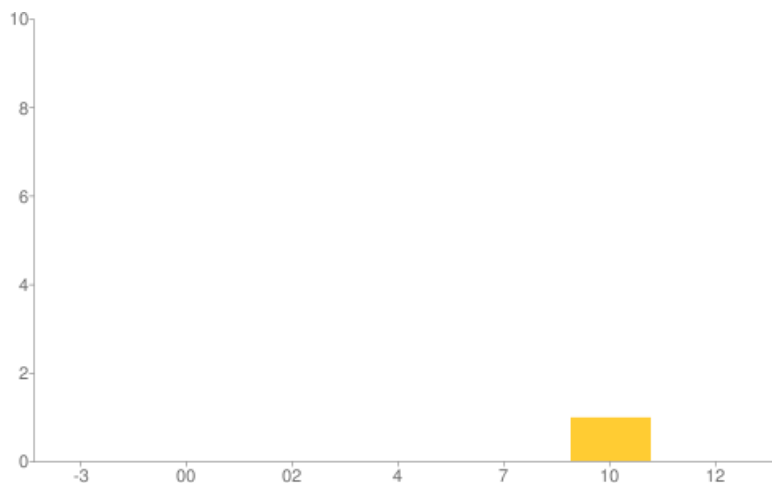
1

### Overordnet for kategori: Modul 7: Udvidet biokemi og bioanalyse

#### Karakter Antal Procent

-3	0	0,0%
00	0	0,0%
02	0	0,0%
4	0	0,0%
7	0	0,0%
10	1	100,0%
12	0	0,0%
Ej mødt	0	0,0%

**I alt 1**



Gennemsnit: 10,00

### Modul 7: Udvidet biokemi og bioanalyse / Modul 7: Udvidet biokemi og bioanalyse

Antal prøver

1

Antal karakterindberetninger

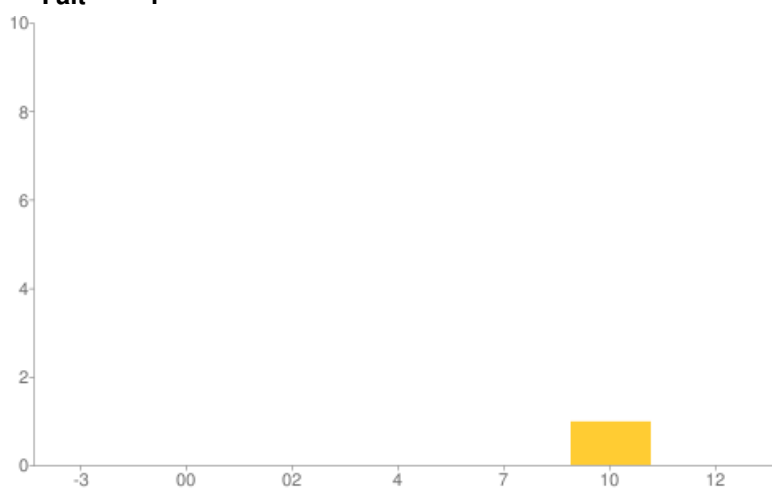
1

### Modul 7: Udvidet biokemi og bioanalyse / Modul 7: Udvidet biokemi og bioanalyse

#### Karakter Antal Procent

-3	0	0,0%
00	0	0,0%
02	0	0,0%
4	0	0,0%
7	0	0,0%
10	1	100,0%
12	0	0,0%
Ej mødt	0	0,0%

I alt 1



Gennemsnit: 10,00

### Overordnet for kategori: Professionsbachelorprojekt

Antal prøver

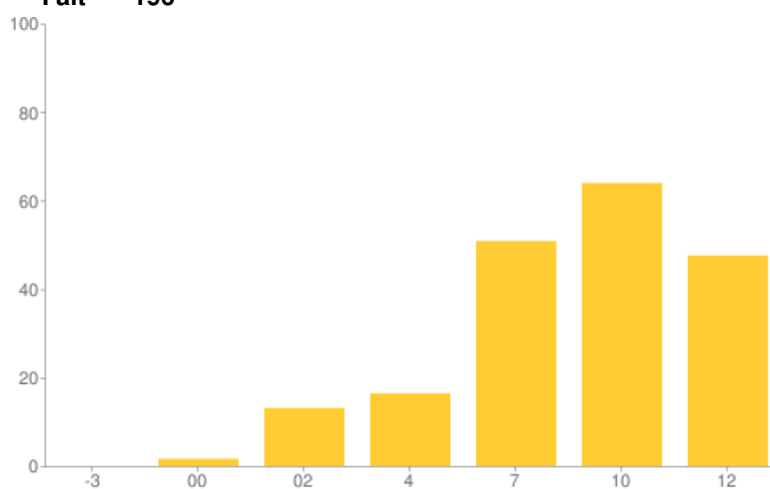
68  
Antal karakterindberetninger  
68

### Overordnet for kategori: Professionsbachelorprojekt

#### Karakter Antal Procent

-3	0	0,0%
00	3	1,5%
02	14	7,1%
4	17	8,7%
7	51	26,0%
10	63	32,1%
12	48	24,5%
Ej mødt	0	0,0%

**I alt 196**



**Gennemsnit: 8,46**

### Professionsbachelorprojekt / Klinisk biokemi

Antal prøver  
25

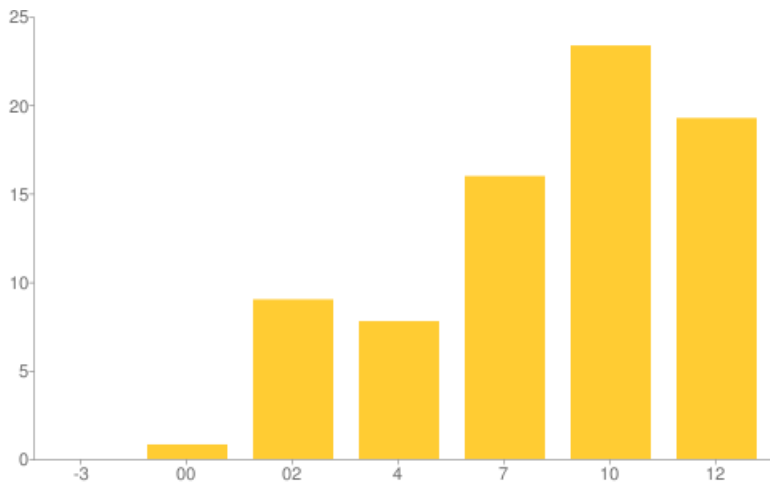
Antal karakterindberetninger  
25

### Professionsbachelorprojekt / Klinisk biokemi

#### Karakter Antal Procent

-3	0	0,0%
00	1	1,3%
02	9	11,8%
4	8	10,5%
7	16	21,1%
10	23	30,3%
12	19	25,0%
Ej mødt	0	0,0%

**I alt 76**



**Gennemsnit: 8,16**

### **Professionsbachelorprojekt / Klinisk fysiologi/nuklearmedicin**

Antal prøver

7

Antal karakterindberetninger

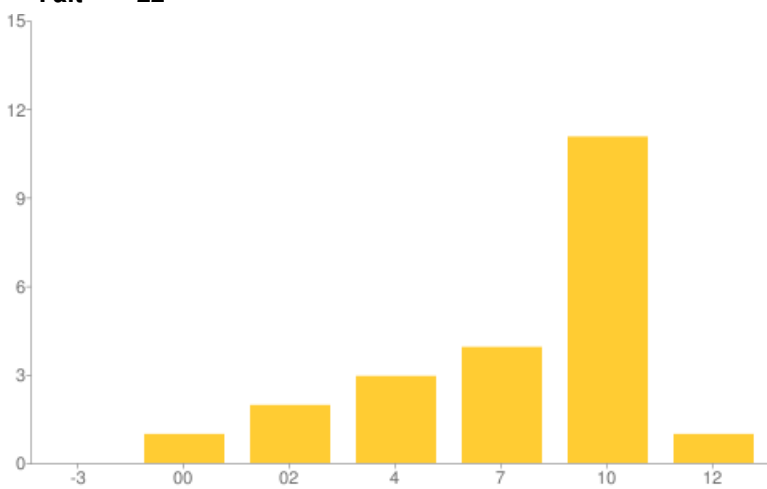
7

### **Professionsbachelorprojekt / Klinisk fysiologi/nuklearmedicin**

#### **Karakter Antal Procent**

-3	0	0,0%
00	1	4,5%
02	2	9,1%
4	3	13,6%
7	4	18,2%
10	11	50,0%
12	1	4,5%
Ej mødt	0	0,0%

**I alt 22**



**Gennemsnit: 7,55**

### **Professionsbachelorprojekt / Klinisk immunologi**

Antal prøver

9

Antal karakterindberetninger

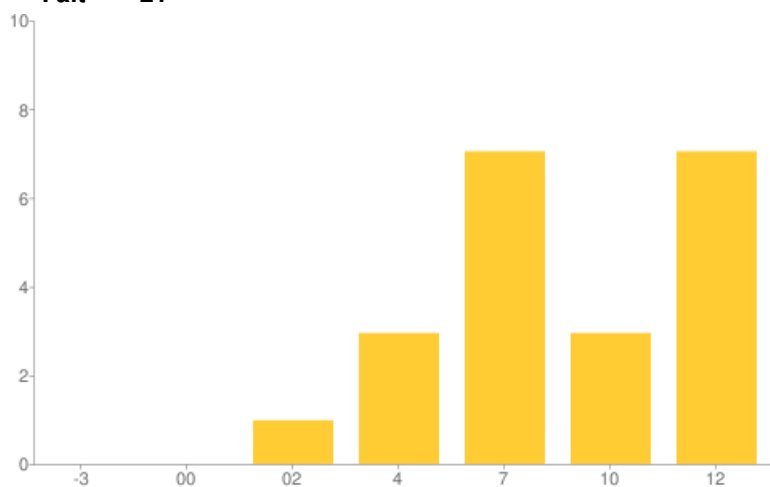
9

### Professionsbachelorprojekt / Klinisk immunologi

#### Karakter Antal Procent

-3	0	0,0%
00	0	0,0%
02	1	4,8%
4	3	14,3%
7	7	33,3%
10	3	14,3%
12	7	33,3%
Ej mødt	0	0,0%

**I alt 21**



Gennemsnit: 8,43

### Professionsbachelorprojekt / Klinisk mikrobiologi

Antal prøver

12

Antal karakterindberetninger

12

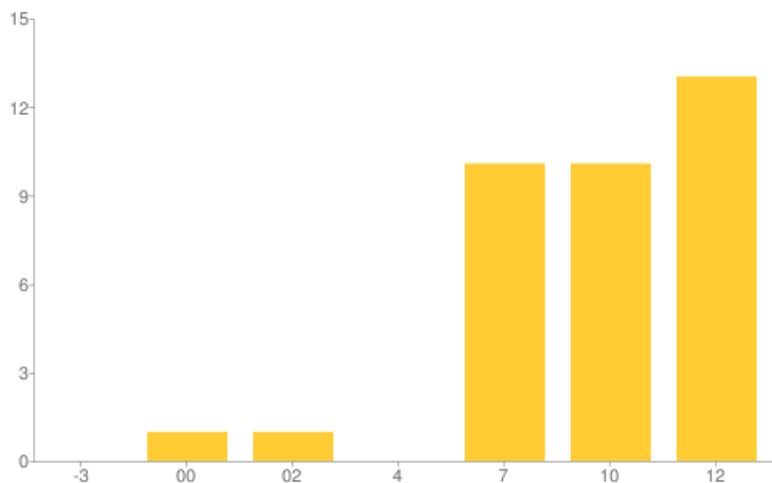
### Professionsbachelorprojekt / Klinisk mikrobiologi

#### Karakter Antal Procent

-3	0	0,0%
00	1	2,9%
02	1	2,9%
4	0	0,0%
7	10	28,6%
10	10	28,6%
12	13	37,1%
Ej mødt	0	0,0%

**I alt 35**





**Gennemsnit: 9,37**

### Professionsbachelorprojekt / Klinisk neurofysiologi

Antal prøver

2

Antal karakterindberetninger

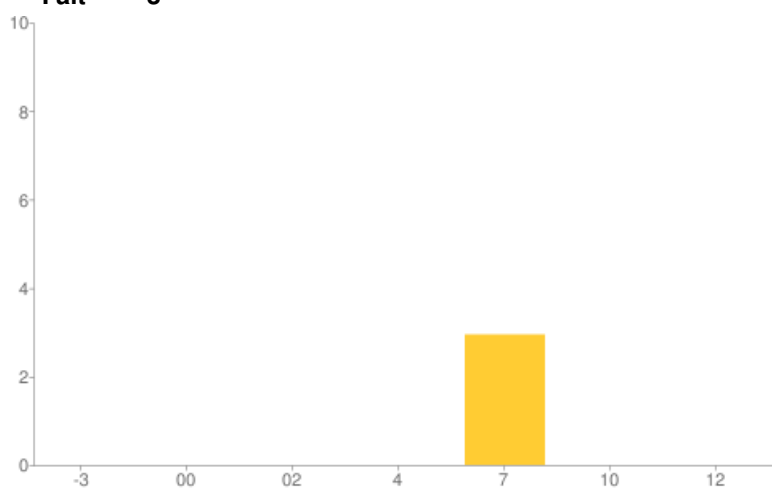
2

### Professionsbachelorprojekt / Klinisk neurofysiologi

#### Karakter Antal Procent

-3	0	0,0%
00	0	0,0%
02	0	0,0%
4	0	0,0%
7	3	100,0%
10	0	0,0%
12	0	0,0%
Ej mødt	0	0,0%

**I alt 3**



**Gennemsnit: 7,00**

### Professionsbachelorprojekt / Patologi

Antal prøver

13

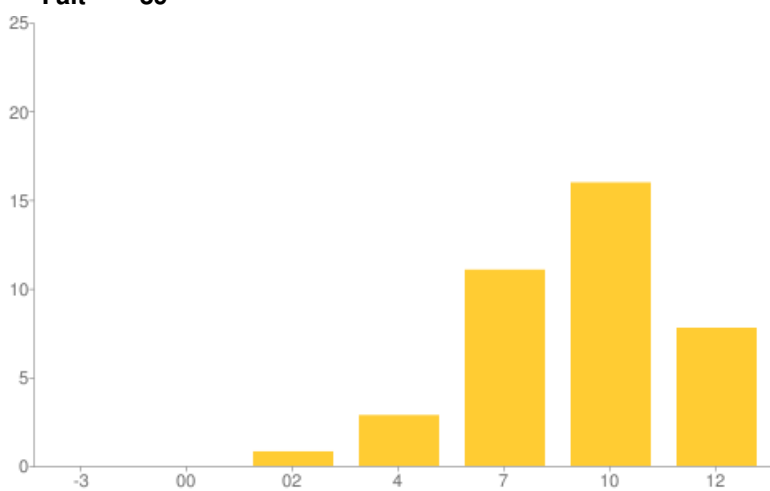
Antal karakterindberetninger  
13

### Professionsbachelorprojekt / Patologi

#### Karakter Antal Procent

-3	0	0,0%
00	0	0,0%
02	1	2,6%
4	3	7,7%
7	11	28,2%
10	16	41,0%
12	8	20,5%
Ej mødt	0	0,0%

**I alt 39**



**Gennemsnit: 8,90**

Lembckesvej 3-7 - 6100 Haderslev - 7266 5160 -[censor-it@ucsyd.dk](mailto:censor-it@ucsyd.dk)